



# sfera.fm

food market news

## РЕКЛАМНЫЕ ВОЗМОЖНОСТИ НА ИНФОРМАЦИОННО- АНАЛИТИЧЕСКОМ ПОРТАЛЕ **WWW.SFERA.FM**

### НАШИ ПРЕИМУЩЕСТВА:

**Средняя посещаемость – 1500–2000 уникальных посетителей портала в день.**

Аудитория:

b2b – топ-менеджеры пищевой отрасли, специалисты пищевого сектора, технологи производств, закупщики оборудования, аналитики рынка;  
b2c – потребители.

Наполнение портала:

- актуальные новости пищевой индустрии в ежедневных обновлениях (более 15 новостей в день);
- исследования рынка от производства сырья до технологии переработки и производства готовых продуктов;
- аналитика пищевого рынка;
- все номера журналов **СФЕРА**, для чтения и скачивания (**бесплатно**);
- интервью с экспертами отрасли и производителями, актуальные материалы о качестве и безопасности пищевой продукции на основе собственных исследований пищевого рынка в разных регионах России.

более

**15**

**НОВОСТЕЙ  
В ДЕНЬ**

### ДОЛГОСРОЧНЫЕ ИНТЕРЕСЫ АУДИТОРИИ ПОРТАЛА SFERA.FM, (AFFINITY INDEX\*, %)

Источник: МЕТРИКА.YANDEX



**340%**

Сельскохозяйственное  
оборудование и техника



**285%**

Финансы



**126%**

Еда  
и напитки



**115%**

Бизнес



**115%**

Животные



**107%**

Недвижимость



**105%**

Образование

\*Affinity Index (индекс соответствия аудитории) - процентный показатель, использующийся в профессиональном медиапланировании. Показывает, насколько для данной целевой аудитории (в нашем случае – аудитории с конкретным долгосрочным интересом) характерен контакт с данным интернет-ресурсом по сравнению с генеральной совокупностью интернет-пользователей. Чем выше значение индекса, тем в большей степени интернет-СМИ соответствует целевой аудитории, а значит рекламное сообщение будет более направленным и достигнет нужного потребителя. Идеальным для попадания в целевую аудиторию считается значение индекса от 100%.

Affinity Index долгосрочных интересов аудитории портала sfera.fm показывает высочайшую концентрацию на нем целевой аудитории компаний b2b в АПК и пищевом секторе.



# СТОИМОСТЬ РАЗМЕЩЕНИЯ РЕКЛАМЫ НА ПИЦЦЕВОМ ПОРТАЛЕ WWW.SFERA.FM

БАННЕР НА САЙТЕ WWW.SFERA.FM	Период размещения баннера			
	1 месяца	3 месяцев	6 месяцев	12 месяцев
1140 x 125 №1 сквозной - 75 тыс. чел. в месяц	69 850	187 550	374 000	748 000
1140 x 125 №1 сквозной (ротация) - 37 тыс. чел. в месяц	48 900	131 300	261 800	523 600
1140 x 390 выпадающий - 75 тыс. чел. в месяц	90 200	229 900	459 800	913 000
1140 x 390 выпадающий (ротация) - 37 тыс. чел. в месяц	63 100	160 900	321 900	639 100
740 x 96 сквозной - 75 тыс. чел. в месяц	53 350	143 000	286 000	576 180
740 x 96 сквозной (ротация) - 37 тыс. чел. в месяц	37 300	100 100	200 200	403 300
200 x 234 сквозной № 1, 2, 3 - 49 тыс. чел. в месяц	33 550	90 200	180 400	361 900
200 x 234 сквозной № 1, 2, 3 (ротация) - 25 тыс. чел. в месяц	23 500	63 100	126 300	253 300
200 x 234 сквозной № 4, 5 - 28 тыс. чел. в месяц	27 500	74 250	148 500	297 000
160 x 356 сквозной № 1, 2 - 49 тыс. чел. в месяц	33 000	88 000	178 200	356 400
160 x 356 сквозной № 1, 2 (ротация) - 25 тыс. чел. в месяц	23 100	61 600	124 700	249 500
160 x 356 сквозной № 3, 4 - 28 тыс. чел. в месяц	30 800	83 050	166 100	332 640
1140 x 125 №2 сквозной - 28 тыс. чел. в месяц	48 950	125 950	249 590	499 290
1140 x 125 №3 сквозной - 19 тыс. чел. в месяц	30 800	83 050	166 100	332 640
740 x 96 внутри статьи - 21 тыс. чел. в месяц	33 550	90 200	180 400	361 900
740 x 96 внутри новости - 19 тыс. чел. в месяц	33 000	90 200	180 400	361 900
разработка статичного баннера	1 500			
разработка анимированного баннера (gif)	3 000			

БАННЕР В EMAIL-РАССЫЛКЕ 620x140 px (18 000 электронных адресов)	1 неделя 3 раза	2 недели 6 раз	3 недели 9 раз	Месяц 12 раз
№1. Баннер сверху	9000	16000	22000	28000
№2. Баннер снизу	7000	12000	16000	22000

РАЗМЕЩЕНИЯ РЕКЛАМНОГО МАТЕРИАЛА НА НОВОСТНОМ ПОРТАЛЕ WWW.SFERA.FM	Цена, руб.
<b>Статья</b> (5000 знаков с пробелами, логотип, контактная информация, переход на сайт, возможно с видео) • закрепление в течение месяца на главной странице сайта, • попадание в рассылку в течение месяца, • контекстная реклама (продвижение в рекламных сетях Google, Rambler, Yandex)	35000
<b>Интервью</b> (5000 знаков с пробелами) • контекстная реклама (продвижение в рекламных сетях Google, Rambler, Yandex), • фото интервьюера и цитатой из текста на главной странице сайта	35000
<b>Новость</b> (1500 знаков с пробелами)	10000
<b>Инфографика + статья</b> (разработка интерактивного дизайна с индивидуальным подходом)	53900
<b>Производственный фоторепортаж</b> (текст до 5000 знаков с пробелами, 12 фотографий в режиме галереи)	44000
<b>Событийный фоторепортаж</b> (текст до 2000 знаков с пробелами, 12 фотографий в режиме галереи)	18 800
<b>In-read видео (нативная видеореклама)</b> размещение рекламного видеоролика редакционной статье близкой тематики	18 600

**NEW**

# ТЕХНИЧЕСКИЕ ТРЕБОВАНИЯ К МАКЕТАМ ДЛЯ РАЗМЕЩЕНИЯ НА ПИЦЦЕВОМ ПОРТАЛЕ WWW.SFERA.FM

## ТЕХНИЧЕСКИЕ ТРЕБОВАНИЯ К МАКЕТАМ БАННЕРА:

1. Макет должен быть выполнен в оригинальном размере.
2. Все цвета, используемые в макете, должны быть представлены в цветовой модели **RGB**.
3. Макеты принимаются **в форматах PSD, GIF, PNG**.
4. Разрешение **файла** должно быть: **72 dpi**.
5. Вес баннера: для статичного не более **300кб**, для анимированного не более **500кб**.

## ТЕХНИЧЕСКОЕ ЗАДАНИЕ ДЛЯ СОЗДАНИЯ БАННЕРА:

1. Размер баннера.
2. Тип баннера: анимированный (**в формате GIF**), статичный.
3. Цветовая палитра (бренд-бук, фирменный стиль).
4. Стиль (мультипликация, фотореалистичный, текстовый, смешанный).
5. Характер (строгий, кричащий, другие).
6. Текст (текстовая часть баннера).
7. Визуальные элементы (фото, логотип в формате **JPG, TIFF, PSD, EPS**, разрешение **300 dpi**).
8. Для анимированного баннера необходимо:
  - количество кадров;
  - продолжительность одного кадра;
  - скорость смены кадров;
  - сценарий или пожелания по сюжету.
9. Гиперссылка на сайт рекламодателя или страницу с дополнительной информацией.

# РАЗМЕЩЕНИЕ РЕКЛАМНЫХ БАННЕРОВ В EMAIL-РАССЫЛКЕ

✉ **18 000**  
электронных  
адресов

1 неделя, 3 раза

**9 000 ₺**

2 недели, 6 раз

**16 000 ₺**

3 недели, 9 раз

**22 000 ₺**

Месяц, 12 раз

**28 000 ₺**

02.10.2020 [открыть веб-версию](#)

**sfera.fm**  
food market news

## 1. Баннер сверху 620x140 px

**НОВОСТИ** > все новости

- Правительство РФ не намерено продлевать льготу по НДС на племенной скот
- Профессор Эдуард Джавадов провел Прямой Эфир на тему «Вирусы, иммунитет и вакцинация птиц». О чем говорил ученый?
- Подана первая заявка на регистрацию в России бренда с географическим указанием
- Возращение в офлайн! Как активизируется выставочная индустрия? Новый выпуск онлайн-издания Sfera Food Market
- Российская компания Welldone планирует развивать производство растительного мяса
- 300 руководителей птицефабрик и компаний встретятся на форуме «ПТИЦЕВОДСТВО РОССИИ 2020»
- В Башкирии планируют создать производство кобыльего молока почти за 700 млн рублей
- Белгородское «Троицкое зерно» запустило элеватор стоимостью 300 млн рублей
- Китай ограничивает импорт российской рыбы из-за обнаруженного COVID-19
- IV форум «Пищевое машиностроение-2020» пройдет в Москве

## 2. Баннер снизу 620x140 px

**КОНФЕРЕНЦИИ**

**МЕЛЬКОМБИНАТ**  
GRAIN AND MILL  
11-12.11.20  
Санкт-Петербург, Беларусь

Прогноз сбора зерна в РФ в этом году повышен – Патрушев

21-22.10.20  
Санкт-Петербург

**МАСЛОЖИРОВАЯ**  
ИНДУСТРИЯ

США ограничат ввоз малайзийского пальмового масла

**СТАТЬИ** > все статьи

1 неделя, 3 раза

**7 000 ₺**

2 недели, 6 раз

**12 000 ₺**

3 недели, 9 раз

**16 000 ₺**

Месяц, 12 раз

**22 000 ₺**

# РАЗМЕЩЕНИЕ РЕКЛАМНЫХ МАТЕРИАЛОВ НА ПИЦЕВОМ ПОРТАЛЕ WWW.SFERA.FM

## СТАТЬИ

- Статья (**не более 5 000 знаков**) корректируется редактором под поисковые запросы, по желанию заказчика, на странице размещаются логотип, контакты, фотографии (**не меньше 1024 px по ширине**) и видеоматериал.
- Статья привязывается к вашей персональной странице в Каталоге компаний, где собраны все ваши размещенные статьи, контактные данные, фотографии и видеоматериалы.

35 000 ₺



10 000 ₺

## НОВОСТИ

- Новость (**не более 1500 знаков**) корректируется редактором под поисковые запросы, по желанию заказчика.
- На странице размещаются фотография (**не меньше 1024 px по ширине**).

35 000 ₺



## БОНУСЫ



при размещении статьи:

- Компания вносится в Каталог компаний.
- 2 недели контекстной рекламы на статью Рекламодателя.

## ИНТЕРВЬЮ

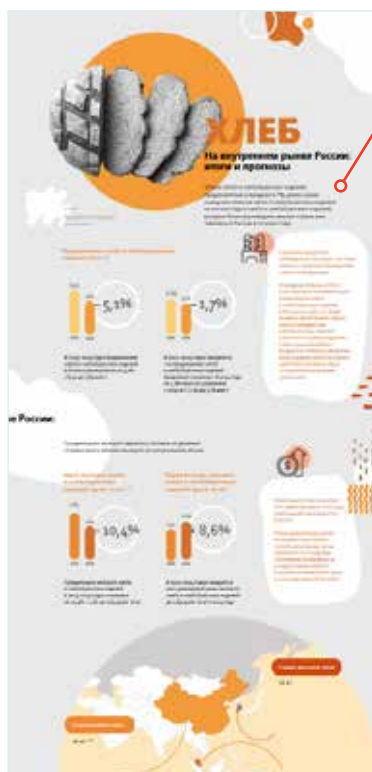
- Интервью (**не более 5 000 знаков**) корректируется редактором под поисковые запросы, по желанию заказчика.
- Фотография гостя размером не меньше **600 px** по ширине. На странице могут размещаться фотографии (**не меньше 1024 px по ширине**).
- Интервью привязывается к вашей персональной странице в Каталоге компаний, где собраны все ваши размещенные статьи, контактные данные, фотографии и видеоматериалы.
- Форматы интервью: имиджевое, проблемное, событийное.



# РАЗМЕЩЕНИЕ РЕКЛАМНЫХ МАТЕРИАЛОВ НА ПИЦЦЕВОМ ПОРТАЛЕ WWW.SFERA.FM

## ИНФОГРАФИКА + СТАТЬЯ

- Динамичное представление успехов организации или компании, где используются числовые данные (рост продаж, рост производства, увеличение ассортимента, расширение географии производства, поставок, точек продаж и так далее).
- Числовые данные визуализируются, визуализация может быть сделана в корпоративном стиле компании, могут быть использованы логотипы, товарные знаки и так далее.
- В инфографике могут быть использованы короткие пояснения и текстовые врезки.
- В тексте могут быть указаны координаты рекламодателя (ссылки): сайт, почта, E-MAIL, социальные сети и так далее.



53 900 ₽

## ФОТОРЕПОРТАЖ

Событийный  
18 800 ₽



Производственный  
44 000 ₽\*

\*Фотографии предоставляются клиентом, клиент имеет авторское право на фото. Заказ фотографа, выезд на съемку, обработка фото – доп. оплата 11 700 ₽

- Создается в виде галереи на специальной вкладке сайта.
- Необходимы 8-12 фотографий (**размером не меньше 2000 px по ширине**).

### Производственный фоторепортаж

- Показывается производственный процесс по созданию продукта и выстроены по сценарному плану: с чего все начинается, общие планы, где происходит действие (цех, завод, птицеферма, теплица и так далее), крупные планы, действующие лица (сотрудники компании в работе), итоговый продукт.
- Все фотографии сопровождаются поясняющим текстом **до 5000 знаков**.

### Событийный фоторепортаж

- Показывает событие в его ретроспективе: начало, развитие, участники, завершение.
- Фотографии сопровождаются поясняющим текстом **до 2000 знаков**.
- В конце фоторепортажа могут быть указаны координаты рекламодателя.

# NEW

## РАЗМЕЩЕНИЕ РЕКЛАМНЫХ МАТЕРИАЛОВ НА ПИЦЦЕВОМ ПОРТАЛЕ WWW.SFERA.FM

**ВЕЧНОЕ  
ЭКСКЛЮЗИВНОЕ  
РАЗМЕЩЕНИЕ**

**18 600 ₽**

### IN-READ ВИДЕО

#### Зачем размещать IN-READ видео?

- Дистрибуция и вторая жизнь видео, его выход на новую аудиторию
- Увеличение авторитетности видео (портал, статья, эксклюзив)
- Просмотры видео нарастающим итогом (вечное размещение!)
- Новые подписчики YouTube-канала



## БОНУС



**ВТОРОЕ  
РАЗМЕЩЕНИЕ  
ВИДЕО В КАРТОЧКЕ  
КОМПАНИИ**



# РАЗМЕЩЕНИЕ В КАТАЛОГЕ КОМПАНИЙ НА ПИЩЕВОМ ПОРТАЛЕ WWW.SFERA.FM

	Бесплатное	Платное
Название компании	✓	✓
Логотип	✓	✓
Адреса компании	✓	✓
Телефоны компании	✓	✓
E-mail	✓	✓
Адрес сайта (www)	×	✓
Внешние ссылки в описании	×	✓ не более 5-ти
Контактное лицо	×	✓
Краткое описание	✓ до 500 знаков	✓ до 1000 знаков
Размещение подробной информации	×	✓
Размещение фотографий в описании	×	✓ 5 фотографий
Бесплатное размещение новостей**	×	✓ не более 2-х
Бесплатное размещение статей на сайте*	×	✓ не более 1-ой
Бесплатное размещение интервью с представителем компании**	×	✓ не более 1-ой
<b>Стоимость размещения</b>		
12 месяцев	бесплатно	30 000 руб.

\* Под статьей понимается информационно-аналитический материал на актуальную тему не рекламного характера.

\*\* Информационный материал перерабатывается и утверждается заказчиком в соответствии с требованиями сайта WWW.SFERA.FM

**Приоритетное размещение компании в списке – +2 000 руб. в месяц**

## ТЕХНИЧЕСКИЕ ТРЕБОВАНИЯ К МАТЕРИАЛАМ В КАТАЛОГ КОМПАНИЙ:

1. Логотип, предоставляется в формате **JPG, TIFF, PSD, EPS**, разрешение **300 dpi**.
2. Полное название компании, сайт, адрес, телефон, контактное лицо, электронная почта.
3. Информация о компании (**не больше 2000 знаков**).



Издательский Дом «СФЕРА»,  
Россия, 197101, Санкт-Петербург, ул. Мира, д.3, офис 435  
тел./факс: **+7 (812) 245-67-70**  
**www.sfera.fm**